

## Beitrittserklärung - Abbuchungsermächtigung Jahresbeitrag

- ☐ Erwachsene € 10,-
- ☐ Familienmitgliedschaft € 13,-
- ☐ Rentner, Wehr- und Zivildienstleistende, Jugendliche bis 18 Jahre, Auszubildende, Schüler und Studenten € 5,-
- ☐ Vereine, Körperschaften, Firmen etc € 28,-
- ☐ Ich zahle freiwillig einen Jahresbeitrag in Höhe von ..... Euro.

Ich erkläre hiermit meinen Beitritt zum GAU Schutzgemeinschaft für den Neu-Ulmer Lebensraum e.V.

Ich ermächtige Sie widerruflich, den Jahresbeitrag bei Fälligkeit jährlich zu Lasten des

Girokontos Nr. \_\_\_\_\_ BLZ \_\_\_\_\_

bei \_\_\_\_\_  
(Bank -Sparkasse - PSchA)

mittels Lastschrift einzuziehen. Abbuchung erstmals für das Jahr 2010.

Vorname, Name \_\_\_\_\_ Geb. \_\_\_\_\_

Straße u. Nr. \_\_\_\_\_ Tel. \_\_\_\_\_

PLZ \_\_\_\_\_ Wohnort \_\_\_\_\_

Unterschrift \_\_\_\_\_ Datum \_\_\_\_\_

Bei Jugendlichen unter 18 Jahren Unterschrift eines Erziehungsberechtigten

### Nur bei Familienmitgliedschaft:

Weitere Familienmitglieder (Name, Geburtsdatum)

\_\_\_\_\_  
\_\_\_\_\_  
\_\_\_\_\_

**GAU Schutzgemeinschaft für den  
Neu-Ulmer Lebensraum e.V.**  
Geschäftsstelle Hausener Str. 28,  
89233 Neu-Ulm,  
Tel.: 07307 34166  
Fax: 07307 972730  
[www.gau-neu-ulm.de](http://www.gau-neu-ulm.de)  
e-mail: [info@gau-neu-ulm.de](mailto:info@gau-neu-ulm.de)  
Sparkasse Neu-Ulm  
BLZ 730 500 00 Kto. 430 280 685

## Schutzgemeinschaft für den Neu-Ulmer Lebensraum e.V. [www.gau-neu-ulm.de](http://www.gau-neu-ulm.de)



Kormoran –Vogel des Jahres 2010

# Programm

Februar – August 2010

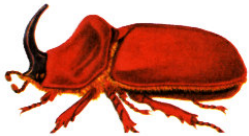
Mo. 08.02.2010 um 19.30 Uhr, Mehrzweckhalle Gerlenhofen  
**Jahreshauptversammlung des GAU**  
Im Anschluss werden Dias des vergangenen Jahres gezeigt

So. 07.03.2010 um 8.30 Uhr, Treffpunkt Bahnhof Gerlenhofen  
**Beobachtungen am Plessenteich**  
Führung mit Wolfgang Gaus, GAU

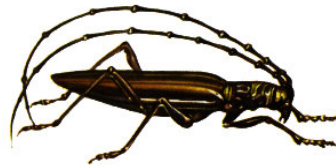


Mi. 10.03.2010 um 19.30 Uhr, Mehrzweckhalle Gerlenhofen, Gastraum  
**„Im Reich des Löwenmenschen  
Höhlenarchäologie im Tal der Lone“**  
Diavortrag von Kurt Wehrberger,  
Leiter der Archäologischen Sammlung des Museums Ulm

So. 14.03.2010 um 13.00 Uhr Treffpunkt GAU Geschäftsstelle  
Gerlenhofen  
**Archäologische Lonetalexkursion**  
Leitung: Karin Weiner Karin Weiner M.A., Archäologin  
Anreise mit Privat-Pkw, Anmeldung erwünscht



So. 21.03.2010 um 14.00 Uhr, Treffpunkt Bahnhof Gerlenhofen  
**Beobachtungen in einem Biberrevier**  
Führung mit Wolfgang Gaus, GAU



Di. 23.03.2010 um 19.30 Uhr, Geschäftsstelle GAU  
**Frühjahrsbasteln mit Brigitte Miller**  
Anmeldung zwingend erforderlich Tel.: 07307 34166

So. 11.04.2010 um 8.30 Uhr, Treffpunkt Bahnhof Gerlenhofen  
**Beobachtungen am Plessenteich**  
Führung mit Wolfgang Gaus, GAU



So. 02.05.2010 um 8.30 Uhr, Treffpunkt Bahnhof Gerlenhofen  
**Beobachtungen am Plessenteich**  
Führung mit Wolfgang Gaus, GAU

So. 06.06.2010 um 8.30 Uhr, Treffpunkt Bahnhof  
Gerlenhofen  
**Beobachtungen am Plessenteich**  
Führung mit Wolfgang Gaus, GAU



Fr. 11.06.2010 um 21.00 Uhr, Treffpunkt Parkplatz Sportplatz  
Freudenegg  
**Im Reich der Fledermäuse**  
Führung mit Wolfgang Gaus, GAU

So. 20.06.2010 um 15.00 Uhr, Treffpunkt Parkplatz vor Kleingartenanlage  
am Klosterweg  
**Was blüht denn da in der Burlafinger Seenplatte?**  
Botanische Führung mit Wolfgang Decrusch, Hüttisheim

So. 27.06.2010 um 14.00 Uhr, Treffpunkt Bahnhof Gerlenhofen  
**Mit dem Ökomobil am Wasser-  
Tiere und Pflanzen des Landgrabens**  
Leitung: Wolfgang Gaus, GAU



So. 04.07.2010 um 8.30 Uhr, Treffpunkt Bahnhof Gerlenhofen  
**Beobachtungen am Plessenteich**  
Führung mit Wolfgang Gaus, GAU

So. 18.07.2010 um 14.00 Uhr, Treffpunkt Bahnhof Gerlenhofen  
**Radtour zu den schönsten Biotopen in Neu-Ulm**  
Leitung: Wolfgang Gaus, GAU