
Termine

Sa., 13.9.2025 um 9:00 Uhr,
Treffpunkt Bahnhof Gerlenhofen

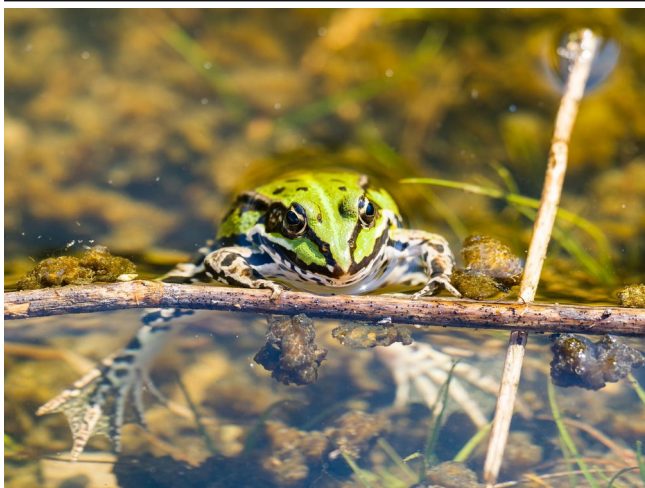
Arbeitseinsatz Biotoppflege Polstermäher

Geräte und Verpflegung stellt der GAU

Sa., 20.9.2025 um 9:00 Uhr,
Treffpunkt Bahnhof Gerlenhofen

Arbeitseinsatz Biotoppflege Plessenteich

Geräte und Verpflegung stellt der GAU



Sa., 27.9.2025 um 9:00 Uhr,
Treffpunkt Bahnhof Gerlenhofen

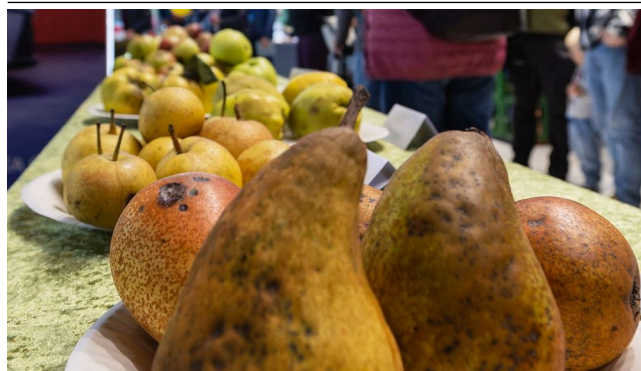
Arbeitseinsatz Biotoppflege Plessenteich

Geräte und Verpflegung stellt der GAU

Sa., 11.10.2025 um 9:00 Uhr,
Treffpunkt Bahnhof Gerlenhofen

Arbeitseinsatz Obsternte I

Geräte und Verpflegung stellt der GAU



Sa.+So., 18.+19.10.2025 jeweils 10:00 bis 16:00 Uhr
Autohaus Wuchenauer, Otto-Renner-Str. 3

35. Apfel- und Pilzausstellung

Großes Rahmenprogramm mit regionalen Erzeugern
und vielen Naturschutzständen mit Kaffee, Kuchen
und Kinderbastelstand

Sa., 25.10.2025 um 9:00 Uhr,
Treffpunkt Bahnhof Gerlenhofen

Arbeitseinsatz Obsternte II

Geräte und Verpflegung stellt der GAU

Di., 4.11.2025 um 14:00 Uhr,
GAU-Geschäftsstelle am Gerlenhofener Bahnhof

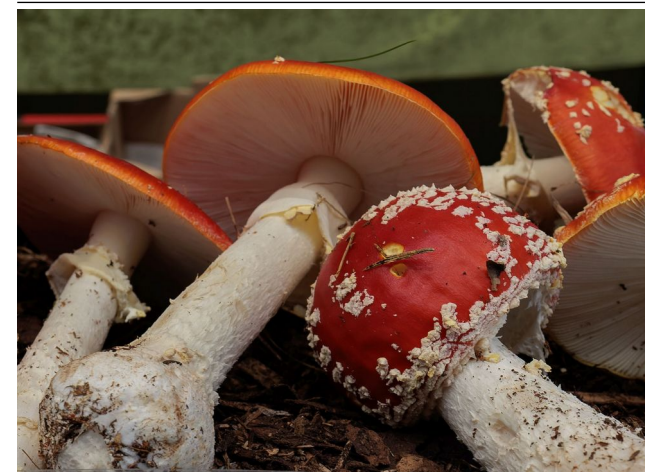
Kindergruppe „Laubfrösche“

Ersttreffen zum Neustart unserer Nachwuchsgruppe

Mi., 5.11.2025 um 19:00 Uhr,
Neue Mehrzweckhalle, Vereinsraum

Pilze unter UV-Licht

Plizvortrag von Werner Hedlich



Di., 11.11.2025 um 19:30 Uhr, GAU Geschäftsstelle

Vorweihnachtliche Dekorationen

Floristikkurs mit Brigitte Miller
Anmeldung notwendig: [07307-34166](tel:07307-34166)
bzw. <mailto:info@gau-neu-ulm.de>

Mo., 9.2.2026 um 19:30 Uhr,
Gaststätte Allegro in Gerlenhofen

Jahreshauptversammlung des GAU

Im Anschluss werden Fotos des vergangenen
Vereinsjahres gezeigt

Für was benötigen wir Mitglieder und Spenden?

- 0 € kosten unsere vielen **freiwilligen Helfer**, ohne ihre kräftige Unterstützung würden unsere zahlreichen Naturschutzprojekte nicht verwirklicht werden.
- Min. 8 € kostet es, 1 m² **Wiese** für den Naturschutz zu kaufen
- Min. 10 € kostet 1 m² **Ackerland** und die Umwandlung in eine Wiese
- 50 € kostet 1 **Nistkasten** für Fledermäuse
- 100 € kostet es uns, einen **Apfelbaum** zu pflanzen
- 150 € kostet 1 **Schleiereulenkasten**
- 300 € kostet es im Jahr eine **Wiese** zu pachten
- 850 € kostete eine künstliche **Uferschwalbenwand** für 60 Brutpaare
- 1.000 € kostet ein kleines **Nistfloß** für Flusseeschwalben
- 1.400 € kostet das Saatgut für 1 ha **Blühwiese**
- 2.000 € kostet es jährlich, die vielen **Vogelbrutinseln** im Plessenteich zu mähen und das Mähgut zu entsorgen
- 12.000 € kostete der **Beobachtungsturm** am Ludwigsfelder Biotop
- 26.000 € kostete das **Besucherpavillon** am Plessenteich
- 226.000 € kostete der **Plessenteich** incl. Nebenkosten

Jeder Mitgliedsbeitrag und jeder gespendete Euro helfen uns, diese Aufgaben zu bewältigen und neue ökologischen Verbesserungen zu schaffen.

Danke!

**Spenden an den GAU sind
steuerlich absetzbar!**



Geschäftsstelle

Kontakt

**GAU Schutzgemeinschaft für den
Neu-Ulmer Lebensraum e. V.**

Hausanschrift

Hausener Straße 28
89233 Neu-Ulm

Öffnungszeiten

Mo. 9:00 – 12:00 Uhr,
Mi. 16:00 – 18:00 Uhr

Telekommunikation

Tel. 07307 34166
Fax 07307 972730

Internet

<mailto:info@gau-neu-ulm.de>
<http://www.gau-neu-ulm.de/>

Bankverbindung

Sparkasse Neu-Ulm
BIC BYLADEM1NUL
IBAN DE32 7305 0000 0430 2806 85

geändert



Schutzgemeinschaft für
den Neu-Ulmer
Lebensraum e. V.



Veranstaltungsprogramm

2. Halbjahr 2025